

#### ❖ A propos d'advizeo

Filiale du groupe d'ingénierie [setec](#), spécialisée dans l'optimisation énergétique des bâtiments, [advizeo](#) est née en 2015 d'une démarche d'intrapreneuriat.

Société de la Greentech, elle propose des **solutions innovantes pour réduire les consommations énergétiques des bâtiments**. Spécialisée dans la conception d'offres clé-en-main incluant la collecte des données énergétiques, une plateforme logicielle d'analyse des données et un accompagnement personnalisé par des Energy Managers, **elle s'adresse aux bâtiments existants pour améliorer leur performance énergétique**.

**advizeo** est implantée à Paris, Lyon et Vitrolles, compte **50 collaborateurs**, plus de **100 clients** et un important **réseau de partenaires** qui contribuent à faire bouger les lignes de l'efficacité énergétique. **En 2019, advizeo a réalisé 3,5 millions d'euros de chiffre d'affaires, en croissance de 35%** et a pour ambition de doubler son portefeuille client et atteindre **5 millions d'euros de chiffre d'affaires en 2021**.



[Blog de l'énergie connectée](#)

#### ❖ advizeo en chiffres et dates clefs

<b>2015</b> Création d'advizeo	<b>+ 10 000</b> Objets connectés déployés
<b>3</b> Présences à travers le territoire : 1 siège à <b>Paris</b> et 2 agences à <b>Lyon &amp; Vitrolles</b>	<b>+ 200</b> Projets menés
<b>3,5</b> Millions d'€ de chiffre d'affaires	<b>15</b> Millions de m <sup>2</sup> optimisés
<b>50</b> Collaborateurs	<b>300</b> GWh d'économie d'énergie réalisées
<b>100</b> Clients et partenaires	<b>68 000</b> Foyers

#### ❖ Le Mot de Cyril Sailly, Fondateur et Dirigeant d'advizeo



« En France aujourd'hui, les bâtiments représentent encore 44% des consommations énergétiques, soit plus d'une tonne équivalent pétrole par an et par habitant. L'efficacité énergétique des bâtiments représente donc un enjeu écologique majeur. »

Diplômé de l'Ecole Centrale Paris, spécialité Energie, Cyril Sailly a rejoint le groupe d'ingénierie setec en 2011 suite à son stage de fin d'études. Après avoir travaillé plusieurs années en conception environnementale et performance énergétique pour les bâtiments neufs, il s'est intéressé à l'énergie en phase d'exploitation.

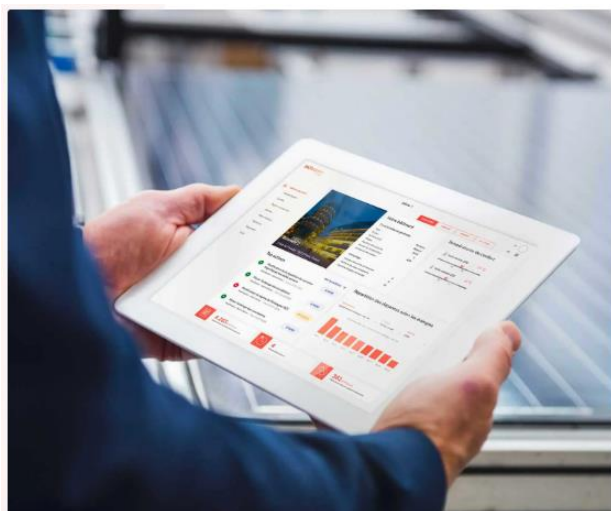
En 2015, il crée advizeo, filiale du groupe setec, spécialisée en performance énergétique en exploitation à destination des bâtiments et des industries. Il gère aujourd'hui une société de 50 personnes et coordonne les différentes équipes de développement informatique, conseil en performance énergétique, marketing et commerciales.

## ❖ Les principales missions d'advizeo

- **La collecte des données énergétiques des bâtiments** : remontée des factures, télérelève des compteurs et instrumentation
- **L'analyse des données** : plateforme de suivi énergétique, Data Science, alertes automatiques
- **Le pilotage énergétique** : Energy Management, suivi des actions, pilotage des équipements

Ce dispositif constitue une réponse complète aux obligations du décret tertiaire de la Loi Elan pour les entreprises et collectivités.

## ❖ Solutions & Références



**advizeo** propose des solutions complètes autour de la gestion de l'énergie (optimisation, pilotage, économie, ...) qui comprennent des objets connectés, la connectivité au réseau LoRa et une application complète et multi-mesures.

**advizeo** a structuré son développement avec l'installation de **dizaines de milliers de capteurs IoT**, le déploiement de la solution sur **plusieurs milliers de bâtiments** pour un total de plus de **15 millions de m<sup>2</sup> suivis**. **advizeo** évalue à **300 GWh les économies d'énergie réalisées** chez ses clients, soit l'équivalent de la **consommation annuelle de 68 000 foyers**.

La société a déjà accompagné **plus de 100 clients** sur 5 secteurs principaux :



### Tertiaire

Les patrimoines immobiliers  
Gecina, Covéa Immobilier ; B&C France



### Retail

Les hypermarchés Carrefour et Leclerc ; Orange, ...



### Santé

DomusVi, Domitys, plusieurs hôpitaux (Mouscron, Saint-Denis, ...), ...



### Collectivité

Les établissements scolaires du Conseil départemental du Pas-de-Calais, des Régions Auvergne-Rhône-Alpes, Occitanie, ...



### Industrie

Soprema, Legrand, Valeo, Sanofi, Biomérieux, IPSEN

## ❖ Actualités

- [Croissance : advizeo poursuit son développement et recrute 20 nouveaux collaborateurs](#)
- [Tribune Libre « Décret tertiaire : engageons-nous pour garantir des résultats ! »](#)
- [advizeo renforce sa présence en Auvergne-Rhône-Alpes en rejoignant Tenerrdis](#)
- [35% de croissance pour advizeo, qui accélère la transition énergétique des bâtiments](#)