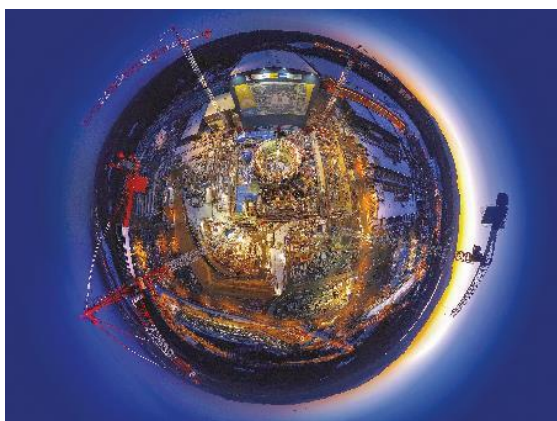


# L'exposition itinérante « L'Industrie Vue du Ciel » s'installe à MINES ParisTech !

Du 10 janvier au 25 février 2019



© EJR Riche - ITER Organization

Après sa présentation au Grand Palais, en novembre dernier, dans le cadre de l'Usine Extraordinaire, [MINES ParisTech](#), une des premières écoles d'ingénieurs en France, est le 1<sup>er</sup> établissement à accueillir « [L'Industrie Vue du Ciel](#) », une exposition itinérante inédite, proposée par l'Usine Nouvelle.

80 photos d'art grand format mettent en valeur des sites et réalisations industriels exceptionnels vus du ciel.

Inaugurée ce mercredi 9 janvier en présence de Vincent Laflèche, Directeur de MINES ParisTech, Christine Kerdellant, Directrice de la rédaction de L'Usine Nouvelle, des représentants des sponsors de l'exposition Saint Gobain et SNCF Réseau ainsi que des élèves, cette exposition est l'occasion de mettre en lumière les savoir-faire uniques de l'industrie auprès des futurs ingénieurs, et ainsi de défendre une nouvelle image de l'industrie.

L'exposition, qui souhaite « poser un autre regard sur l'industrie », se poursuivra dans 5 autres établissements en France avant de clore son parcours, en 2020, sur les grilles du jardin du Luxembourg.

Cet événement reflète les ambitions de MINES ParisTech, dans le cadre de son plan stratégique 2025, de répondre aux défis scientifiques et technologiques de demain, et de former les ingénieurs et décideurs de l'Industrie du Futur.

Visuels disponibles sur demande

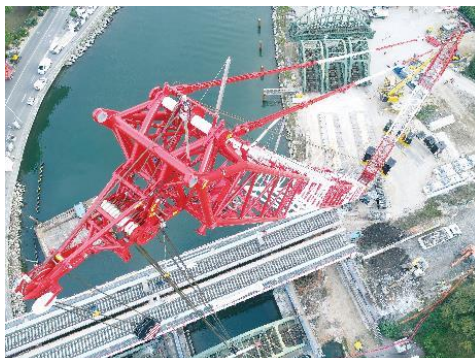
Adresse : MINES ParisTech, Espace Maurice Allais, [60 boulevard Saint-Michel, Paris 6<sup>ème</sup>](#) (RER B Luxembourg)

[A propos de MINES ParisTech](#) – [@MINES ParisTech](#)

MINES ParisTech, membre de PSL, forme, depuis sa création en 1783, des ingénieurs de très haut niveau capables de résoudre des problèmes complexes dans des champs très variés. Tournée vers les enjeux du XXI<sup>e</sup> siècle, l'Ecole met en œuvre son plan stratégique et souhaite former les ingénieurs qui répondent aux enjeux de demain. L'Ecole ambitionne de devenir un leader international dans les domaines de l'innovation et l'entrepreneuriat, la transition énergétique et matériaux pour des technologies plus économes, les mathématiques et ingénierie numérique pour la transformation de l'industrie, y compris la santé, tout en restant fidèle à ses valeurs de solidarité et d'ouverture vers la société.



© Saint-Gobain PAM



© Altamétris

Contacts presse MINES ParisTech – Agence Amalthea :

Murielle Mazau – 04 26 78 27 16 – [mmazau@amalthea.fr](mailto:mmazau@amalthea.fr) / Sophie Rousset – 01 76 21 67 53 – [srousset@amalthea.fr](mailto:srousset@amalthea.fr)